

Dundret

I detta område inventeras inte på samma sätt som i övriga områden, men man har inventerat på samma sätt sedan 2002, vilket ändå gör resultaten intressanta.

2022 är första året man inventerar med metoden Distance Sampling parallellt med den gamla typen av inventeringar. Enligt det gamla sättet att inventera hittade man 38 vuxna dalripor och 85 kycklingar, vilket blir en medelkull på 4.47 kycklingar per par.

Föringring beräknad med data från Distance Sampling inventeringen gav 4.41 kycklingar per par. Med Distance Sampling metoden hade man bara 19 avstånd så estimatet blir lite osäkert. Men tätheten blev 10.8 ripor/km²

Övrigt: Okänd rovfågel observerades på två linjer, annars inga övriga observationer. Linjerna kommer att förtätas och därmed behövs ytterligare deltagande inventerare. Behovet för denna endagars inventering är ca 30 personer. Vi återkommer närmare om detta i samband med att unghundsträngingen drar igång i augusti -23 .

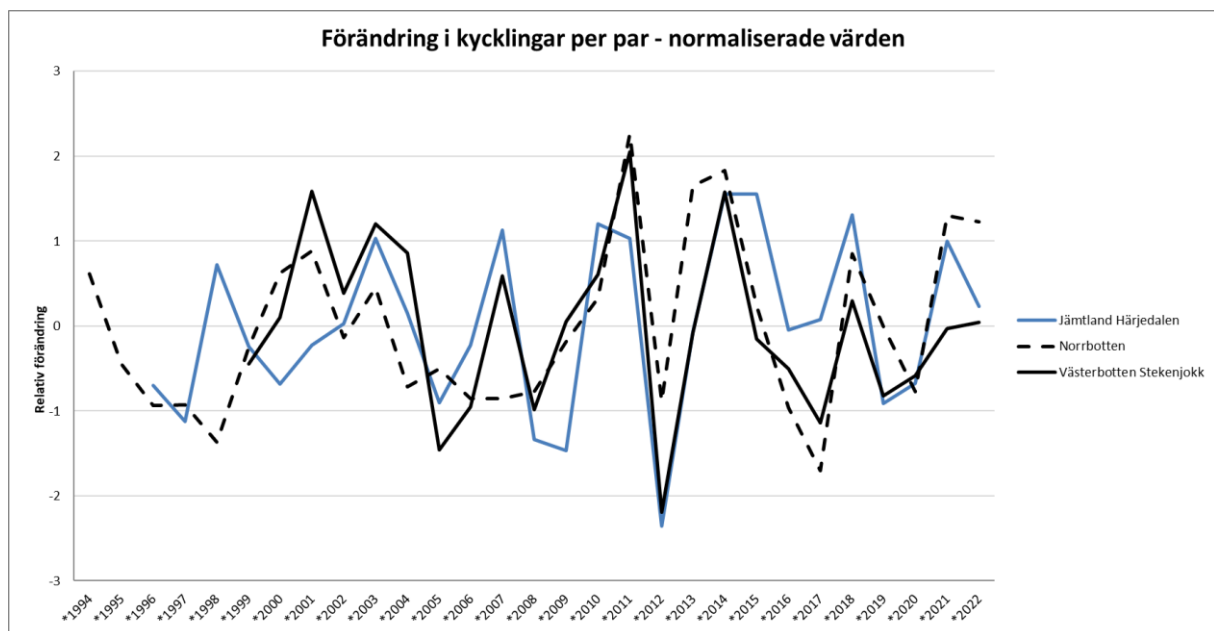


Bild 2. Relativ förändring i kycklingar/par, normaliserade värden. Medelkullen i Jämtland är 4.1 kycklingar/par, i Västerbotten 4.4 kycklingar/par, och i Norrbotten 5.3 kycklingar/par

RIPINVENTERING PÅ DUNDRET

	2002		2003		2004		2005		2006		2007		2008		2009	
	gamla	unga	gamla	unga	gamla	unga	gamla	unga	gamla	unga	gamla	unga	gamla	unga	gamla	unga
TVmyr+Skraveldal	8	21	7	15	11	46	10	15	15	31	12	14	19	7	2	11
Vänster sida väg	9	13	13	26	15	12	5	11	8	31	11	19	16	24	10	10
Topparna+Baksidan	5	4	5	5	4	18	9	4	3	0	0	0	2	0	5	2
Vänster sida gryt	12	8	9	35	7	30	15	1	10	38	11	25	11	4	10	18
Höger sida gryt	3	9	10	18	4	8	7	20	6	9	3	6	7	9	5	0
Hyllorna	7	0	3	7	3	1	6	6	0	3	1	0	5	0	1	1
Summa	44	55	47	106	44	115	52	57	42	118	38	64	60	44	33	42
Totalt	99		153		159		109		160		102		104		75	

	2010		2011		2012		2013		2014		2015		2016		2017	
	gamla	unga	gamla	unga	gamla	unga	gamla	unga	gamla	unga	gamla	unga	gamla	unga	gamla	unga
TVmyr+Skraveldal	5	7	5	7	2	1	4	9	3	13	5	3	2	9	14	39
Vänster sida väg	3	1	4	22	13	2	5	5	9	18	12	41	8	17	14	13
Topparna+Baksidan	0	0	4	14	1	2	0	0	2	0	0	0	2	11	5	9
Vänster sida gryt	6	13	9	34	12	31	5	26	5	35	17	27	7	27	13	23
Höger sida gryt	6	7	4	16	2	0	3	7	6	20	5	3	9	24	2	4
Hyllorna	4	1	2	0	3	6	2	0	0	0	2	7	4	15	2	5
Summa	24	29	28	93	33	42	19	47	25	86	41	81	32	103	50	93
Totalt	53		121		75		66		111		122		135		143	

	2018		2019		2020		2021		2022		2023		2024		2025	
	gamla	unga	gamla	unga	gamla	unga	gamla	unga	gamla	unga	gamla	unga	gamla	unga	gamla	unga
TVmyr+Skraveldal	13	25	6	12	10	16	7	23	2	4						
Vänster sida väg	13	18	13	19	4	1	4	12	14	21						
Topparna+Baksidan	0	0	0	0	0	0	1	0	1	5						
Vänster sida gryt	10	38	15	21	11	5	13	19	13	37						
Höger sida gryt	4	14	4	23	10	4	2	6	8	18						
Hyllorna	7	12	3	3	5	3	3	9	0	0						
Summa	47	105	41	78	40	29	30	69	38	85						
Totalt	152		119		69		99		123							

Märkning av Ripa på Dundret

Projektet med att märka och följa upp ripornas beteende över helåret är inlämnat som forskningsprojekt. Beslut förväntas under januari 2023.

/ Lasse Tano